



Pajarracos blancos sobrevolando la ciudad  
Anibal León - Año 2021



# Administración EDUCACIONAL

Número 9 (enero-diciembre) 2020  
Depósito Legal: ppi201302ME4214  
ISSN: 2477-9733  
Universidad de Los Andes  
Mérida - Venezuela

Anuario del Sistema de Educación en Venezuela

---

## **Galería Fotográfica**

En este aparte ha sido incluida una relación de los institutos educativos que dependen de la gobernación del estado Mérida

*Reseña de instituciones educativas estatales adscritas a la dirección de educación de la gobernación del estado Mérida*

Autora: Lilian Nayive Angulo

# Administración EDUCACIONAL

Número 9 (enero-diciembre) 2020  
Depósito Legal: ppi201302ME4214  
ISSN: 2477-9733  
Universidad de Los Andes  
Mérida - Venezuela

Anuario del Sistema de Educación en Venezuela

**RESEÑA DE INSTITUCIONES EDUCATIVAS ESTADALES ADSCRITAS A LA  
DIRECCIÓN DE EDUCACIÓN DE LA GOBERNACIÓN DEL ESTADO MÉRIDA**

**REVIEW OF STATE EDUCATIONAL INSTITUTIONS ATTACHED TO THE  
DIRECTION OF EDUCATION OF THE GOVERNMENT OF THE STATE OF MÉRIDA**

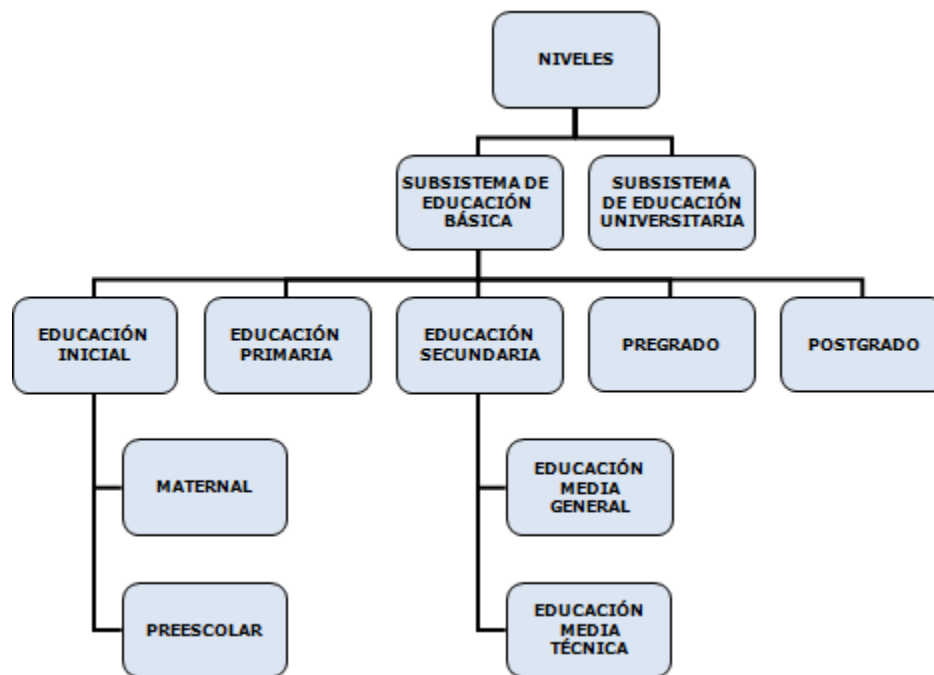
Profa. Lilian Angulo  
liliannayiveangulo@gmail.com  
nayive30@yahoo.com

Universidad de Los Andes (ULA) - Mérida, Venezuela  
Facultad de Humanidades y Educación

Mérida secuestrada de la actividad y del mayor conocimiento y relaciones que procura a cualquiera ciudad su proximidad al mar, vive, como si dijéramos, aislada, independiente, recogida en el silencio y entregada a la poética soledad de sus hermosos campos; acariciada por las frescas y fecundas brisas de la Sierra Nevada, que, a modo de poderosa atalaya colocado allí por la naturaleza, parece resguardar con sus moles plateadas e inaccesibles aquel encantador rincón del mundo en donde se producen todos los frutos y se goza de un clima delicioso (Don Tulio Febres Cordero. Clave histórica de Mérida, p. 88)

## **Introducción**

El Sistema Educativo Venezolano está fundamentado legalmente en la Ley Orgánica de Educación del año 2009. Es definido según esta ley como un conjunto orgánico y estructurado, conformado por subsistemas, niveles y modalidades, de acuerdo con las etapas del desarrollo humano. La estructura vinculante de los niveles abarca el Sub-sistema de Educación Básica y el Sub-sistema de Educación Universitaria.

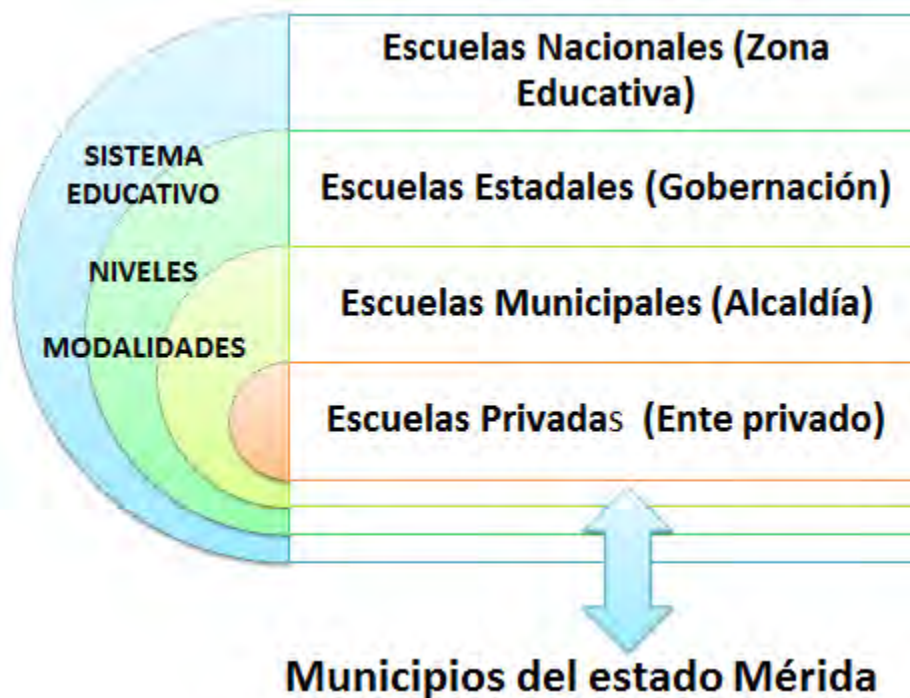


**Anexo 1 Niveles educativos del Sistema Educativo Venezolano.**  
 Fuente. Información tomada de la Ley Orgánica de Educación (2009).

En cuanto a las Modalidades, la misma Ley Orgánica de Educación (2009) en el Artículo 26 señala que son variantes educativas para la atención de las personas que por sus características y condiciones específicas de su desarrollo integral, cultural, étnico, lingüístico y otras, requieren adaptaciones curriculares de forma permanente o temporal con el fin de responder a las exigencias de los diferentes niveles educativos. De allí se desprenden: Educación Especial, Educación de Jóvenes, Adultos y Adultas, Educación en Fronteras, Educación Rural, Educación para las Artes, Educación Militar, Educación Intercultural, Educación Intercultural Bilingüe.

En este conglomerado de niveles y modalidades se encuentra una estructura compleja que a través del tiempo ha funcionado de manera paralela. Las instituciones nacionales dependen de las Zonas Educativas, las instituciones estatales están supeditadas a la Dirección de Educación de la Gobernación del Estado, las escuelas municipales dependen de la Alcaldía y las instituciones educativas de carácter privado tienen su adscripción a un ente privado. Por tanto, encontramos diversas formas de coordinación y organización entre las distintas instancias que operan e influyen en el sistema educativo del Estado Mérida.

Las instancias nacionales, estatales y privadas a pesar que tienen un marco legal que le sirve como referente fundamental, tienen sus propios mecanismos para derivar en toda una cadena operativa que engrana la articulación entre los niveles educativos y modalidades en los veinte y tres (23) municipios del estado. Una gran organización que integra: infraestructuras educativas, planta de docentes y docentes especialistas, políticas de selección de personal, equipos técnicos, gestión directiva/supervisora, organización escolar, programas y proyectos educativos, opciones para la capacitación y actualización de los docentes, desarrollo curricular, planes de estudio, índices de prosecución, y deserción estudiantil, material didáctico, gestión de la comunidad, entre otros.



Anexo 2. Estructura general de los entes que administran instituciones educativas. Angulo (2020)

**El caso de los supervisores escolares.** En el Estado Mérida, la instancia educativa nacional dependiente de la Zona Educativa N° 14 es quien aglutina un número significativo de supervisores. El Municipio Libertador del estado Mérida se encuentra dividido en 15 parroquias. Los supervisores direccionan su labor en cada parroquia donde se ubican escuelas nacionales, estadales, municipales y privadas dependiendo de la zonificación que les sea asignada. Pero más allá del municipio Libertador se tiene el grupo de supervisores que deben ocuparse de los veintidós municipios restantes.

Los supervisores para realizar las visitas respectivas se valen de instrumentos que le permiten evaluar el desempeño del personal directivo, docente y administrativo. Es materia de evaluación las planificaciones del docente, la matrícula, el rendimiento estudiantil, los procedimientos que se deben registrar derivados de hechos que sucedan en favor o en contra del estudiante y del docente, entre otros.

### ***a.- La Educación Estatal***

La Dirección de Educación adscrita a la Gobernación del estado Mérida conduce las directrices de las denominadas Escuelas Estadales (EE). Bajo esta tipología se reúnen una diversidad de instituciones que van desde los Centro Simoncito, Centros Maternales, Escuelas Urbanas, Rurales, Escuelas Unitarias, Escuelas Unitarias Graduadas, Escuelas Graduadas, Núcleos Escolares, Escuelas Concentradas. Aglutina los niveles de educación Preescolar y Primaria (De 1° a 6° Grado), Educación Media General y Técnica. Pero también encontramos instituciones estadales vinculadas a las Modalidades Educativas como, Centro de Capacitación de Artes y Oficios (Modalidad Educación de Adultos) y Talleres de Educación Laboral Especial (Modalidad Educación Especial) son escuelas para niños y jóvenes con compromiso visual, auditivo, motor, cognitivo. También destacan las Aulas Hospitalarias.

A continuación se muestra gráficamente el número general de estas instituciones educativas distribuidas en cada uno de los municipios del estado Mérida.



Anexo 3 Distribución por Municipios de las Instituciones Educativas dependientes de la Gobernación del estado Mérida. Angulo (2020)

	<b>MUNICIPIOS</b>	<b>NUMERO DE ESCUELAS</b>
1.	MUNICIPIO LIBERTADOR	91
2.	MUNICIPIO SUCRE	71
3.	MUNICIPIO ARZOBISPO CHACÓN	62
4.	MUNICIPIO CAMPO ELÍAS	53
5.	MUNICIPIO ANTONIO PINTO SALINAS	39
6.	MUNICIPIO ALBERTO ADRIANI	32
7.	MUNICIPIO CARACCIOLO PARRA Y OLMEDO	32
8.	MUNICIPIO OBISPO RAMOS DE LORA	32
9.	MUNICIPIO MIRANDA	25
10.	MUNICIPIO TULIO FEBRES CORDERO	22
11.	MUNICIPIO ANDRÉS BELLO	22
12.	MUNICIPIO TOVAR	19
13.	MUNICIPIO RIVAS DÁVILA	16
14.	MUNICIPIO RANGEL	15
15.	MUNICIPIO ARICAGUA	15
16.	MUNICIPIO GUARAQUE	15
17.	MUNICIPIO JULIO CESAR SALAS	14
18.	MUNICIPIO JUSTO BRICEÑO	14
19.	MUNICIPIO CARDENAL QUINTERO	9
20.	MUNICIPIO SANTOS MARQUINA	9
21.	MUNICIPIO ZEA	9
22.	MUNICIPIO PADRE NOGUERA	6
23.	MUNICIPIO PUEBLO LLANO	2
	<b>TOTAL</b>	<b>618</b>

Anexo 4. Distribución de instituciones educativas estatales por municipio. Angulo (2020)

En el anexo anterior destaca el posicionamiento que tienen los municipios Libertador, Sucre, Arzobispo Chacón y Campo Elías con un número significativo de instituciones escolares.

A continuación se presentan las instituciones educativas diferenciadas por municipios.



MUNICIPIOS	INSTITUCIONES EDUCATIVAS
<p>MUNICIPIO ALBERTO ADRIANI</p>	<ol style="list-style-type: none"> <li>1. E. E. APOLONIO ARAQUE ARAQUE (antes E.E. CAÑO ARENA) (SEDE)</li> <li>2. E. E.HIPÓLITA BOLÍVAR (antes E.E. MOCACAY)</li> <li>3. E. E. SANTIAGO MARIÑO (antes E.E. LAS ADJUNTAS)</li> <li>4. E. E. JOSE FRANCISCO BERMUDEZ (antes E.E. MESA ALTA)</li> <li>5. E. E. JUAN GERMAN ROSCIO (antes CAÑO BLANCO ALTO)</li> <li>6. E.E. PAULA CORREA DE ZAMORRA) (antes E.E. CAÑO CAIMAN ARRIBA)</li> <li>7. E. E. QUEBRADA DE LA VIRGEN</li> <li>8. E. E. BOCA GRANDE</li> <li>9. E. E. RÓMULO GALLEGOS</li> <li>10. E. E. ONIA ABAJO</li> <li>11. E. E. SAN JOSÉ DE LOS OLIVOS (SEDE)</li> <li>12. E. E. PALO QUEMADO</li> <li>13. E.I.E. ANA MARIA CAMPOS (antes C.E.I. CASITAS II)</li> <li>14. E. E. CAÑO VIEJO (ANEXA A E. E. KM. 15)</li> <li>15. E. E. KM. 15 (SEDE)</li> <li>16. E. E. B. FELIX MARIA RUIZ</li> <li>17. E. E. OFELIA TANCREDI DE CORREDOR</li> <li>18. E. E. FRANCISCO DE MIRANDA</li> <li>19. L. E. ARQ. CLAUDIO CORREDOR MULLER</li> <li>20. E. E. MIGUEL JOSÉ SANZ</li> <li>21. E. E. CAÑO FRÍO II ABAJO (ANEXO A E. E. MIGUEL JOSÉ SANZ)</li> <li>22. E. E. JOSÉ MARTI</li> <li>23. E. E. CARMEN MARÍA MEZA GAMARRA</li> <li>24. E. E. EL RAICITO</li> <li>25. E. E. MAXIMILIANO RONDON ZERPA</li> <li>26. E. E. ARTURO MICHELENA</li> <li>27. E. E. ESPERANZA BOLIVARIANA</li> <li>28. L. E. MARIA FLORA OVALLES UZCATEGUI</li> <li>29. CCAO 12 DE OCTUBRE</li> <li>30. CCAO OMELIA BRICEÑO</li> <li>31. CCAO ANEXO 12 DE OCTUBRE</li> <li>32. CCAO LUZ QUINTERO RIVERA</li> </ol>
<p>MUNICIPIO ANDRÉS BELLO</p>	<ol style="list-style-type: none"> <li>1. E. E. VIANEY LISBETH VIELMA ALBARRAN (antes E.E. EL SINARAL)</li> <li>2. E. E. LUISA CACERES DE ARISMENDI</li> <li>3. E. E. ANDRES BELLO</li> <li>4. E. E. JOSE NOLBERTO MORENO PALMI (antes E.E. SAN EUSEBIO)</li> <li>5. E. E. B. GRAN MARISCAL DE AYACUCHO (SEDE)</li> <li>6. E.E. RAMÓN MARÍA LOBO MARQUINA (E. E. OLINDA II) (SEDE)</li> <li>7. E.E. FILADELFO ALBARRÁN VIELMA (E. E. OLINDA I)</li> <li>8. E. E. SAN RAFAEL</li> <li>9. E.E. ASUNCIÓN UZCÁTEGUI (E. E. CAÑO GUAYABO ALTO)</li> <li>10. E.E. BASILIO VERGARA (E. E. LOS LIMONES)</li> <li>11. E. E. UREÑA</li> <li>12. E. E. SIMÓN BOLÍVAR</li> <li>13. C.E.I. ANDRES BELLO</li> <li>14. E.E. DEOGRACIA CORREDOR (antes E. E. EL PARAMITO)</li> <li>15. E. E. SIMON RODRIGUEZ (SEDE)</li> <li>16. E. E. MARIA CONCEPCION PALACIOS</li> <li>17. E. E. EL MAPORAL</li> <li>18. E. E. JOSE FELIX RIBAS</li> <li>19. FLORENCIO MÁRQUEZ (antes E. E. QUEBRADA AZUL)</li> <li>20. E.E. EL HOMBRE NUEVO (antes FUNDACIÓN EXPERIMENTAL)</li> <li>21. C. E. E. CAPAZ</li> <li>22. C.C.A.O. HERMINIA ROSAS</li> </ol>

MUNICIPIO ANTONIO PINTO SALINAS	<ol style="list-style-type: none"> <li>1. E. E. EL PARAMITO</li> <li>2. (E.E. RIGOBERTO ENRIQUE VERA (antes E. E. MONTE FRIO)</li> <li>3. E.E. JOSÉ ARQUILES RODRÍGUEZ (antes E. E. MESA DE LOS GODOS)</li> <li>4. E. E. FRANCISCO LAZO MARTI (antes MESA DE LA VIEJA)</li> <li>5. E. E. SAN PEDRO</li> <li>6. E.E. GUSTAVO JOSÉ SANTAROMITA PAPANONI (SEDE) (antes E. E. QUEBRADA DE BARRO)</li> <li>7. E. E. LA VEGA SAN ISIDRO</li> <li>8. E. E. LOS ALGARROBOS</li> <li>9. E. E. LOS POZUELOS</li> <li>10. E. E. LOS RANCHOS</li> <li>11. E. E. PARAMO DE SAN ISIDRO</li> <li>12. E. E. LA CASCADA</li> <li>13. E. E. LA MACANA</li> <li>14. E. E. JACINTO MORA (SEDE)</li> <li>15. E. E. QUEBRADITAS DE MEJIAS</li> <li>16. E. E. ONIA ARRIBA</li> <li>17. E. E. BOLERO BAJO</li> <li>18. E. E. LIBERTAD</li> <li>19. E. E. LOS BOCADILLOS</li> <li>20. E. E. JOSE RICARDO ARAQUE (antes E. E. VOLADORES)</li> <li>21. E. E. SANTO TOMÁS DE AQUINO</li> <li>22. E. E. FRANCISCO MARQUEZ MORENO (antes E. E. BOLERO ALTO (SEDE)</li> <li>23. E. E. ERCILIA MUÑOZ DE RIVAS (antes E. E. LOS ALGARROBOS)</li> <li>24. E. E. EL VIJAGUAL</li> <li>25. E. E. QUEBRADITAS DE LA AZULITA ALTA</li> <li>26. E. E. CAMPO ALEGRE</li> <li>27. E. E. MAGALI RAMIREZ TORRES (SEDE) (antes E.E. EL MAMÓN)</li> <li>28. E. E. SANTA MARTA BAJA</li> <li>29. E. E. LA ESTRELLA</li> <li>30. E.E. DEBORA GUTIÉRREZ (antes E. E. LA ASUNCION)</li> <li>31. E. E. EL MIRADOR</li> <li>32. E.E. JOSÉ VICENTE CARRERO (antes E. E. EL CASTILLO)</li> <li>33. E.E. CARMEN DE JESÚS MOLINA (antes E. E. CUCHILLA DE LAS HUACAS)</li> <li>34. E. E. MARIA TRINIDAD HERNANDEZ VELAZCO (antes E.E.LA VEGA DE LA ASUNCIÓN)</li> <li>35. CCAO SANTA CRUZ</li> <li>36. E. E. B. MARIA ANTONIETA ROSSI</li> <li>37. E. E. FRANCISCO DE ASIS</li> <li>38. E. E. NICOLAS ANTONIO RONDON (antes E. E. PAIVA)</li> <li>39. CCAO MESA BOLÍVAR</li> </ol>
MUNICIPIO ARICAGUA	<ol style="list-style-type: none"> <li>1. E. E. LOS POTRERITOS (REACTIVADA: 2016-2017)</li> <li>2. E. E. MOCOMBOCO</li> <li>3. E. E. HATO VIEJO</li> <li>4. E. E. MOCOMBOQUITO</li> <li>5. E. E. LOMITAS DEL CARRIZAL (SEDE)</li> <li>6. E. E. EL CAÑADON</li> <li>7. E. E. EL AMPARO</li> <li>8. E. E. EL ALTILLO</li> <li>9. E. E. SAN JOSE DE LAS TENDIDAS</li> <li>10. E. E. VEGA DE MUCUPUEN</li> <li>11. E. E. EL CAUCHAL</li> <li>12. E. E. SAN RAFAEL</li> <li>13. E. E. SANTA CRUZ</li> <li>14. E. E. LOMA DEL PUEBLO (ANEXA A E. E. LOMITAS DEL CARRIZAL)</li> <li>15. (AULA ANEXA A E.E. MOCOMBOCO)</li> </ol>

<p>MUNICIPIO ARZOBISPO CHACÓN</p>	<ol style="list-style-type: none"> <li>1. E. E. MOCOTONÉ</li> <li>2. E. E. EL VERDOSAL</li> <li>3. E. E. LA PALMITA</li> <li>4. E. E. AGUA VERDE</li> <li>5. E. E. SANTA ROSA</li> <li>6. E. E. S/N EL PORTACHUELO</li> <li>7. E. E. LA LOMITA</li> <li>8. E. E. SABANETA</li> <li>9. SIMONCITO MI SEGUNDO HOGAR (ANEXO A LA E.E. LA ENSILLADA)</li> <li>10. E. E. TABAY (ANEXO E. E. LA ENSILLADA)</li> <li>11. E. E. AGUA BLANCA</li> <li>12. E. E. EL CURO</li> <li>13. E. E. TIERRA LOZA</li> <li>14. E. E. OTOPUM (SEDE)</li> <li>15. E. E. EL NARANJO</li> <li>16. E. E. EL GUALI</li> <li>17. E. E. LAS TALAS PARTE ALTA (ANEXO A EL NARANJO)</li> <li>18. E. E. SANTA INES ALTO, ANEXO A E.E. SANTA INES</li> <li>19. E. E. B. LAS MESITAS</li> <li>20. E. E. LA MONTAÑA</li> <li>21. E. E. EL SAISAYAL</li> <li>22. E. E. EL PLAYÓN</li> <li>23. E. E. RIO ABAJO</li> <li>24. E. E. LA QUEBRADA</li> <li>25. E. E. EL QUEBRADON</li> <li>26. E. E. RIO ARRIBA</li> <li>27. E. E. LA COROMOTO</li> <li>28. E. E. EL CAÑADON</li> <li>29. E. E. B. EL RINCON</li> <li>30. E. E. LA LAGUNA</li> <li>31. E. E. LA CARMELERA</li> <li>32. E. E. LOS MESONES</li> <li>33. E. E. EL TRIUNFO</li> <li>34. E. E. LOS CUROS</li> <li>35. E. E. LA VEGA</li> <li>36. E. E. EL SILENCIO</li> <li>37. E.E. LA LOMA ANEXO A E.E. LOS MESONES</li> <li>38. E. E. SIXTA CONTRERAS (SEDE) (antes E.E. EL CURO)</li> <li>39. E. E. EZEQUIEL DE JESUS MOLINA (antes E.E. LOMA DE CAÑA)</li> <li>40. E. E. ADELAIDA MONTES CONTRERAS (antes E.E. EL GUAMAL)</li> <li>41. E. E. ESCOLASTICO ESCALONA (antes E.E. LA HACIENDA)</li> <li>42. E. E. MUCURANDÁ</li> <li>43. E. E. FELICITA FLORES DE CONTRTERAS (antes E.E. EL CARRIZAL)</li> <li>44. E. E. LA VEGUILLA</li> <li>45. E. E. EL REVENTON</li> <li>46. E. E. LA VEGA</li> <li>47. E. E. MUCURIZA</li> <li>48. E. E. MUCUCHARANI</li> <li>49. E. E. MUCUTUICITO</li> <li>50. E. E. ELOISA CONTRERAS DE MOLINA (antes E.E. EL CHORRO)</li> <li>51. E. E. ANA FELIX MOLINA DE MARQUEZ (SEDE) (antes E.E. LOS UVITOS)</li> <li>52. E. E. PASTOR CONTRERAS (antes LOS RASTROJOS)</li> <li>53. E. E. MOCAYES</li> <li>54. E. E. BARBARA MORA DE CONTRERAS (antes E.E. EL URUMAL)</li> <li>55. E. E. SORTIFRAN ARRIBA</li> <li>56. E. E. EL RINCON DEL ENCIERRO</li> <li>57. E. E. B. EL VIENTO (Ojo: Constatar la creación del L.E. Heraclia Ramírez de Pérez)</li> <li>58. E. E. LA FUNDACIÓN</li> <li>59. E. E. SORTIFRAN ABAJO</li> </ol>
---	---

	60. E. E. B. EL VALLE 61. CCAO ZONA SUR NUCLEO A CANAGUA 62. CCAO ZONA SUR NUCLEO A (EL RINCÓN)
MUNICIPIO CAMPO ELÍAS	1. E. E. EL BOTICARIO (SEDE) 2. E. E. EL SALADITO 3. E. E. LOMA DE LOS GARCIA 4. E. E. LA CALERA 5. E. E. PÁRAMO DE LOS CONEJOS 6. E. E. LOMA DE LOS ANGELES 7. E. E. EL PARAMITO 8. E. E. PALO NEGRO 9. E. E. PIEDRA BLANCA (SEDE) 10. E. E. ANTONIO GUZMAN BLANCO (antes E.E. LOMA DEL CARMEN) 11. E. E. JOSE OMAR MONZON SALAS (antes E.E. LA PLAYA ) 12. E. E. LOMA DEL ROSARIO 13. E. E. LA CARBONERA 14. E. E. EL MACHO 15. E. E. ESCUQUE 16. E. E. LA CUESTA 17. E. E. LAS GONZALEZ (SEDE) 18. E. E. LA QUEBRADA 19. E. E. EL ARENAL 20. E. E. ALFREDO DINI (antes E.E. MONTE NEGRO ) 21. E. E. LA REINOZA 22. E. E. MUCUTIRI (SEDE) 23. E. E. MOCHERÉ 24. E. E. MUCUSÁ 25. E. E. SAN PEDRO 26. E. E. MUCUSURÚ 27. E. E. MUCUSÚN 28. E. E. TOSTÓS 29. E. E. EL TROMPILLO 30. E. E. MUCUMPIZ 31. E. E. SAN ONOFRE 32. E. E. SAN BUENAVENTURA 33. E. E. 5 DE JULIO 34. E. E. LA RANCHERIA 35. E. E. GRAN MARISCAL DE AYACUCHO 36. E. E. HERMANAS ALMARZA 37. E. E. EL MORAL 38. E. E. RAMON AMADOR FONSECA 39. E. E. PEDRO JUSTO ANDRADE 40. E. E. B. TERESA DE LA PARRA 41. E. E. MANZANO BAJO 42. E. E. B. JUAN XXIII 43. E. E. HIPOLITO ELIAS GONZALEZ 44. CENTRO SIMONCITO ANTONIO JOSE FEBRES CORDERO (antes SIMONCITO LAS RANITAS) 45. CEBA MIGUEL LORENZO GIL CHIPIA 46. CCAO PADRE BARILLAS 47. CCAO SALADO ALTO 48. CCAO LA MESA 49. CCAO PADRE DUQUE 50. CCAO ELOINA SÁNCHEZ 51. CCAO MODULO SAN ISIDRO 52. CCAO CANONIGO UZCÁTEGUI 53. SIMONCITO EL MORAL (ANEXO A E. E. EL MORAL)

<p>MUNICIPIO CARDENAL QUINTERO</p>	<ol style="list-style-type: none"> <li>1. E. E. LAS MESAS</li> <li>2. E. E. EL CANEY</li> <li>3. E. E. LA QUINTA</li> <li>4. E. E. B. ARACAY</li> <li>5. E. E. LOS MONTESITOS ALTOS</li> <li>6. E. E. GRAN MARISCAL DE AYACUCHO</li> <li>7. E. E. CAÑUTAL</li> <li>8. E. E. EL CONEJO (SEDE)</li> <li>9. E. E. LOS MONTESITOS BAJOS</li> </ol>
<p>MUNICIPIO CARACCIOLO PARRA Y OLMEDO</p>	<ol style="list-style-type: none"> <li>1. E. E. MONTE BELLO BAJO</li> <li>2. E. E. MONTE BELLO ALTO</li> <li>3. E. E. LAS MALVINAS</li> <li>4. E. I. E. INREVI</li> <li>5. E. E. NEGRO PRIMERO</li> <li>6. E. I. E. SIMONCITO EL CARMEN (ANEXO P.E. INREVI)</li> <li>7. E. E. MATA DE CAFÉ ANEXO A LAS MALVINAS</li> <li>8. E. E. SAN BENITO ALTO</li> <li>9. E. E. EL SILENCIO</li> <li>10. E. E. DELICIAS PANAMERICANA (SEDE)</li> <li>11. E. E. PALMA SOLA</li> <li>12. E. E. B. CAÑO LA YUCA</li> <li>13. E. E. GUACHIZON ARRIBA</li> <li>14. E. E. DELICIAS ALTAS</li> <li>15. ANEXO A E. E. GUACHIZÓN ARRIBA</li> <li>16. E. E. SAN JUAN</li> <li>17. E. E. MORRO AZUL</li> <li>18. E. E. SAN BENITO</li> <li>19. E. E. EL HELECHAL I</li> <li>20. E. E. EL RINCÓN</li> <li>21. E. E. EL OSO</li> <li>22. E. E. EL HELECHAL II</li> <li>23. E. E. RIO BONITO BAJO</li> <li>24. E. E. MESA DE JULIA (SEDE)</li> <li>25. E. E. COSTA RICA II</li> <li>26. E. E. COSTA RICA I</li> <li>27. E. E. RIO BONITO ALTO</li> <li>28. E. E. TUCANICITO</li> <li>29. E. E. PASCUAL IGNACIO VILLASMIL</li> <li>30. E. E. B. EL CHARAL</li> <li>31. E. E. B. PROF. ANTONIO MORALES</li> <li>32. C.C.A.O. TUCANI</li> </ol>
<p>MUNICIPIO GUARAQUE</p>	<ol style="list-style-type: none"> <li>1. E.E. FELICITO MONTOYA SERRANO (antes E. E. LOS CAÑUTALES)</li> <li>2. E. E. B. EGLEIDY L RAMIREZ MOLINA (antes E.E. LAS VEGAS) (SEDE)</li> <li>3. E. E. VIRGINIA MARTINEZ DE M (antes E.E. MESA MORENO)</li> <li>4. E. E. GREGORIO MORA LEONI (antes E.E. EL MOLINO)</li> <li>5. E. E. DORA JOSEFINA MARQUEZ C (antes E.E. HUEZCA)</li> <li>6. E. E. HECTOR MOLINA RAMIREZ (antes E.E. AGUA CALIENTE)</li> <li>7. E. E. FELIX MARQUEZ (antes E.E. MORAL)</li> <li>8. E. E. LOS RASTROJOS (SEDE)</li> <li>9. E. E. RITA ELENA MARQUEZ (antes E.E. LOS LINDEROS)</li> <li>10. E. E. CAMPO ALEGRE</li> <li>11. E. E. MARTA GARCIA GARCIA (antes E.E. EL AMPARO)</li> <li>12. E. E. LOS CEDROS</li> <li>13. E. E. AZAEL CONTRERAS CONTRERAS (antes E.E. QUEBRADA NEGRA)</li> <li>14. E. E. EL MAPORAL (ANEXO A E. E. CAMPO ALEGRE)</li> <li>15. E. E. RÍO NEGRO ABAJO (ANEXO A E. E. AZAEL CONTRERAS CONTRERAS)</li> </ol>

<b>MUNICIPIO JULIO CESAR SALAS</b>	<ol style="list-style-type: none"> <li>1. E. E. LA ARENOSA (SEDE)</li> <li>2. E. E. LA ALCABALA</li> <li>3. E. E. EL POCÓ</li> <li>4. E. E. LA ARGENTINA</li> <li>5. C.E.E. AGUACIL</li> <li>6. E. E. EL QUINCE (SEDE)</li> <li>7. E. E. MESA ESPERANZA</li> <li>8. E. E. B. LOS CARAÑOS</li> <li>9. E. E. SANTA CRUZ</li> <li>10. E. E. MESA BONITA</li> <li>11. E. E. EL ALBARICAL</li> <li>12. E. E. B. 23 DE ENERO</li> <li>13. E. E. SAN MIGUEL</li> <li>14. E. E. SAN LORENZO</li> </ol>
<b>MUNICIPIO JUSTO BRICEÑO</b>	<ol style="list-style-type: none"> <li>1. C.E.E. BELLA VISTA</li> <li>2. E. E. LA VICTORIA</li> <li>3. E.E. SAN FELIPE</li> <li>4. E.E. EL COGOLLAL</li> <li>5. E. E. EL COHETE</li> <li>6. E. E. EL NIGUAZ</li> <li>7. E. E. SAN ANTONIO</li> <li>8. E. E. EL SANTIAGO</li> <li>9. E. E. MUCUMPIZ</li> <li>10. E. E. EL JUMANGAL</li> <li>11. E. E. SAN ISIDRO (SEDE)</li> <li>12. E.E. EL CEIBAL</li> <li>13. E. E. LOS TORITOS</li> <li>14. C.E. E. B. SANTA ROSA</li> </ol>
<b>MUNICIPICIO LIBERTADOR</b>	<ol style="list-style-type: none"> <li>1. E.E. MOCOTONÉ</li> <li>2. E.E. ELPIDIO BRANDT</li> <li>3. E.E. EL HATICO</li> <li>4. E.E. MOCOSÓS</li> <li>5. E.E. MIQUIRURÁ</li> <li>6. E.E. MUCUTARAY</li> <li>7. E.E. JUAN DE DIOS DÁVILA (SEDE)</li> <li>8. E.E. EL BANCO</li> <li>9. E.I.E. EL HATO LAS PEREZ</li> <li>10. E.E. EL RINCÓN (SEDE)</li> <li>11. E.E. LAS QUEBRADITAS</li> <li>12. E.E. B. LOMA DE LA VIRGEN BAJA</li> <li>13. E.E. LOMA DE LA VIRGEN ALTA</li> <li>14. E.E. LA VEGA DE LA PARROQUIA</li> <li>15. E.E. EL RODEO</li> <li>16. C. E. I. E. MARIA MONTESSORI (antes E.I.E. 937) (SEDE)</li> <li>17. E.E. JOSE ITALO PEÑA MARQUEZ (antes E.E. LA CARBONERA)</li> <li>18. E. E. SANTA CATALINA DE SIENA (antes E.E. LOMA DE SANTA CATALINA)</li> <li>19. E.E. SAN RAFAEL DEL CHAMA</li> <li>20. E. E. RAFAELA PEÑA DE PEÑA (antes E.E. EL CAMBUR)</li> <li>21. E.E. EL APURE</li> <li>22. C.E.E. LOS NEVADOS (SEDE)</li> <li>23. E.E. LAS PLUMAS</li> <li>24. E.E. EL HATO</li> <li>25. E.E. CURAZAO</li> <li>26. E.E. LA CAÑA</li> <li>27. E.E. ALTO VIENTO</li> <li>28. E.E. MONTERREY (SEDE)</li> <li>29. E.E. SANTA ROSA</li> <li>30. E.I.E. SIMONCITO MONTERREY</li> <li>31. C.C.A.O. SANTA JUANA</li> </ol>

32. E.E. MESA DE LA VIRGEN
33. E.E. CUESTA DE BELEN (Anexa a E.E. Mesa de la Virgen)
34. PREESCOLAR PAPAGAYO (PREESCOLAR DON FILADELFO COLMENARES ANGULO)
35. E.I.E. INDEPENDENCIA
36. E.I.E. DON ANDRÉS BELLO
37. E.I.E. PEDREGOSA ALTA
38. E.I.E. EMIRO FUENMAYOR
39. E.I.E. SIMONCITO EL ANDINITO (NACIONAL)
40. E.E. BICENTENARIO DEL LIBERTADOR
41. C.E.E. EL QUINÓ
42. E.E. TERESA MANRIQUE
43. E.E. OBDULIO PICÓN PICÓN
44. E.I. ARCO IRIS (NACIONAL)
45. E.E. FRAY JUAN RAMOS DE LORA
46. E.E. 15 DE ENERO
47. E.E. JOSÉ MARIA VELAZ
48. E.E. LA VEGA DE SAN ANTONIO
49. E.E. ELEAZAR LÓPEZ CONTRERAS
50. C.E.E. ALTERNATIVO DE HOSPITALIDAD Y TURISMO MARIA DEL ROSARIO NAVA
51. E.E. MARCOLINA DE LAMUS
52. E.E. JOSEFA MOLINA DE DUQUE
53. E.E. B. MONS. DR. SANTIAGO HERNÁNDEZ MILANES.
54. E.E. CECILIO ACOSTA
55. E.E. JUAN DE ARCOS
56. E.E. SIMÓN RODRÍGUEZ
57. C.E.E. VITALIA GUTIÉRREZ DE RINCÓN
58. E.E. COROMOTO
59. PREESCOLAR EPIFANIA GIL (antes PREESCOLAR PULGARCITO) (NACIONAL)
60. C.E.I. MATERNAL NEGRA MATEA
61. PREESCOLAR COLONIA INFANTIL LOS ANDES
62. E.E. DR. RAMÓN REINOSO NUÑEZ
63. C.E.E. EMIRO FUENMAYOR
64. E.I.E. CEI VIRGEN DE LAS NIEVES
65. E.I.E. LAS HORMIGUITAS
66. E.E. B. MAHATMA GANDHI
67. E. E. B. MIGUEL DE CERVANTES
68. E.E. ELOY CHALBAUD CARDONA
69. E.E. LA PUEBLITA
70. L. E. EZEQUIEL ZAMORA
71. MATERNAL HIPOPÓTAMO
72. CENTRO MATERNAL NIÑO BOLIVAR
73. T.E.L.E. DOMINGO PEÑA
74. PREESCOLAR ARGELIA MERCEDES LAYA LÓPEZ
75. C.E.B.A. SIMÓN RODRÍGUEZ
76. C.C.A.O. SANTA BARBARA
77. C.C.A.O. PADRE BILBAO
78. C.C.A.O. CAMPO DE ORO
79. C.C.A.O. ERNESTINA QUIROZ
80. C.C.A.O. LA MILAGROSA
81. C.C.A.O. JUAN FÉLIX SANCHEZ
82. C.C.A.O. LOS CUROS
83. C.C.A.O. SANTA ELENA
84. C.C.A.O. MOD. GONZALO PICÓN FEBRES
85. C.C.A.O. COSTURERO POPULAR
86. C.C.A.O. LA PARROQUIA
87. SIMONCITO JARDIN DE LOS NIÑOS (ANEXO A CEI SIMONCITO VIRGEN DE LAS NIEVES)

	<p>88. SEDE DEPPECD AULA ANEXA A VIRGEN DE LAS NIEVES</p> <p>89. AULA HOSPITALARIA AMBULATORIO VENEZUELA (ANEXO AL T.E.L.E. JOSE DE LOS SANTOS MARQUINA)</p> <p>90. AULA ANEXA ESCUELA DE TITERES (ANEXO A C.E.E. EMIRO FUENMAYOR)</p> <p>91. ESCUELITA DE PUEBLO NUEVO (AULA ANEXA AL C.C.E. EMIRO FUENMAYOR)</p>
MUNICIPIO MIRANDA	<ol style="list-style-type: none"> <li>1. E. E. LAS TAPIAS</li> <li>2. E. E. LAS PAILITAS</li> <li>3. E. E. EL ARBOLITO</li> <li>4. E.E. EL HATO</li> <li>5. E. E. LAS PORQUERAS</li> <li>6. E. E. B. CRUZ CHIQUITA (SEDE)</li> <li>7. E. E. EL HATICO (E. E. FRANCISCO ANTONIO ZERPA)</li> <li>8. E. E. AGUA BLANCA (SEDE)</li> <li>9. E. E. SANTA CRUZ DE TAFALLEZ</li> <li>10. E. E. JOSE HONORIO BAPTISTA DIAZ (antes E.E. LA JOYA)</li> <li>11. E. E. TAFALLEZ</li> <li>12. E. E. JOSE GREGORIO MONAGAS (antes E. E. ALTO DE MUCUYUPÚ)</li> <li>13. E. E. GARABULLA</li> <li>14. E. E. EL ALMORZADERO (SEDE)</li> <li>15. E. E. SANTA BÁRBARA</li> <li>16. E. E. SANTA ROSA</li> <li>17. E. E. LA TIENDITA</li> <li>18. E. E. SAN ANTONIO</li> <li>19. E. E. FILOMENA RUIZ DE RODRÍGUEZ</li> <li>20. E. E. B. MESA CERRADA</li> <li>21. E. E. CASA DE TEJA</li> <li>22. E. E. ANDRÉS ELOY BLANCO</li> <li>23. CCAO PIÑANGO</li> <li>24. CCAO TIMOTES</li> <li>25. E. E. LAS GONZÁLEZ (ANEXO A NER 007. E.E LOS CORRALES)</li> </ol>
MUNICIPIO OBISPO RAMOS DE LORA	<ol style="list-style-type: none"> <li>1. E. E. GABRIEL MARCIANO PARRA (antes E.E. RÍO PERDIDO ARRIBA)</li> <li>2. E. E. CAÑO CARBÓN</li> <li>3. E. E. ALEXIS ARMANDO MOLINA (antes E.E. KM 13)</li> <li>4. E. E. CAMPO ALEGRE (SEDE)</li> <li>5. E. E. RÍO PERDIDO ABAJO</li> <li>6. E. E. SAN ANTONIO</li> <li>7. E. E. CORAZÓN DE JESÚS</li> <li>8. E. E. CAÑO IGUANA</li> <li>9. E. E. CAÑO RICITO (SEDE)</li> <li>10. E. E. CAMELLON DE LOS JIMENEZ</li> <li>11. E. E. LA HONDURA</li> <li>12. E. E. AGUA LINDA.</li> <li>13. E. E. EL CRUCERO</li> <li>14. E. I. E. MESA DE LAS DANTAS (ANEXO E.E. LA HONDURA)</li> <li>15. E. E. FUNDO LOS ABUELOS (ANEXO E.E. CAMELLON DE LOS JIMENES)</li> <li>16. E. E. CAÑO BLANCO</li> <li>17. E. E. LA CEIBITA</li> <li>18. E. E. LUISA CACERES DE ARISMENDI (SEDE)</li> <li>19. E. E. LA PROVIDENCIA</li> <li>20. E. E. CAÑO AZUL ARRIBA</li> <li>21. E.E. CAÑO LOS TIESTOS</li> <li>22. E. E. FROILAN ZAMBRANO CALDERON (antes E.E. EL ZUMBADOR)</li> <li>23. E. E. JOSE GREGORIO RONDON ORTEGA (antes E. E. CAÑO AVISPERO ARRIBA)</li> <li>24. E. E. CARMEN MALDONADO DE VIELMA (antes E. E. LA PUEBLITA)</li> <li>25. E. E. B. PEDRO J. PINO</li> <li>26. E. E. B. GUACHIZON II</li> <li>27. C. E. E. DOÑA MENCA DE LEONI</li> <li>28. E. E. MATA DE COCO</li> </ol>



	<p>29. E. E. SANTA ELENA                  30. C.C.A.O. EL GUAMO                  31. C.C.A.O. GUAYABONES (CEBA GUAYABONES)                  32. E. E. RANCHO TOLEDO (ANEXO MATA DE COCO)</p>
MUNICIPIO PADRE NOGUERA	<p>1. E. E. PABLO RAMÓN DÍAZ ARAQUE (antes E.E. LA FLORIDA)                  2. E. E. JOSÉ ARCÁNGEL MOLINA VIVAS (antes E.E. EL VEGÓN -SEDE-)                  3. SIMONCITO COMUNITARIO (ANEXO A E.E. PABLO RAMÓN DÍAZ ARAQUE (antes E.E. LA FLORIDA))                  4. E. E. B. JOSÉ VICENTE NUCETE                  5. SIMONCITO CAPARO II (ANEXO A E.E.B. JOSÉ VICENTE NUCETE)                  6. E. I. E. SIMONCITO PADRE NOGUERA (ANEXO A E.E.B. JOSÉ VICENTE NUCETE)</p>
MUNICIPIO PUEBLO LLANO	<p>1. E. E. LLANO GRANDE.                  2. E. E. MUPATE</p>
MUNICIPIO RANGEL	<p>1. E.E. JOSÉ ANDRÉS SÁNCHEZ MORA (antes E. E. MITIVIVÓ)                  2. E.E. MARGARITA TORO (antes E. E. EL ROYAL )                  3. E. E. JOSÉ NATIVIDAD RIVAS SÁNCHEZ (antes E. E. PUERTO NUEVO)                  4. E. I. E. SIMONCITO “LA ASOMADA” (ANEXO a E. E. JOSÉ NATIVIDAD RIVAS SÁNCHEZ (antes E. E. PUERTO NUEVO))                  5. E. E. JOSE RAFAEL TREJO PAREDES (antes E.E. SAN BENITO)                  6. E. E. ANA ELDA PARRA (antes E.E. CACUTE ALTO)                  7. E. E. EL VERGEL                  8. E. E. IRMA ROSA DE SULBARAN (antes E.E. LOS CORRALES)                  9. E. E. ILDEMARO ARISMENDI (antes E. E. MOCAO)                  10. E. E. LA CRUZ.                  11. E. E. B. MISINTÁ                  12. E. E. B. GAVIDIA                  13. E. E. JOSÉ GRIMALDO LOBO (antes E. E. MUCUMPATE)                  14. CCAO FRANCISCA DE SANTIAGO                  15. CCAO MUCURUBÁ</p>
MUNICIPIO RIVAS DÁVILA	<p>1. E. E. BORDO SECO (SEDE)                  2. E. E. MESA LAGUNA                  3. E. E. BERIGUACA                  4. E. E. ESTADAL LA EME                  5. E. E. LOMA DEL ÁRBOL                  6. E. E. LAS AGUADAS                  7. C. E. E. BR. APOLONIO ROSALES                  8. E. E. B. JOSÉ GREGORIO RAMÍREZ                  9. E. E. B. PRESBITERO DR. EZEQUIEL ARELLANO                  10. E. E. B. LAS PLAYITAS                  11. I.E.E.E. MARIA TERESA DE CALCUTA (antes I.E.E.E. CENTRO DE DESARROLLO HUMANO BAILADORES)                  12. CCAO SARA BENAVIDES                  13. CCAO LA PLAYA                  14. CCAO LAS PLAYITAS                  15. CCAO HERENIA ACEDO DE VAZQUEZ                  16. CCAO LA PLAYA NOCTURNA</p>
MUNICIPIO SANTOS MARQUINA	<p>1. E. E. LOMA DEL PUEBLO                  2. E. E. MESA DEL CUCHARITO                  3. E. E. AGUAS CALIENTES                  4. E. E. LOS MICUYES                  5. E. E. B. LUIS ALBERTO SULBARÁN                  6. E. E. B. FRANCISCO ANTONIO ZERPA                  7. E. E. DIOLYS MARIA PAREDES (ante E. E. LA VEGA DE TABAY)                  8. T.E.L.E. JOSE DE LOS SANTOS MARQUINA                  9. E. I. E. SIMONCITO SANTOS MARQUINA (ANEXO A E. E. B. FRANCISCO ANTONIO ZERPA)</p>

MUNICIPIO SUCRE	<ol style="list-style-type: none"> <li>1. E.E. ELVA MENDEZ (antes E.E. LA MAGDALENA)</li> <li>2. E.E. SIMÓN FERNÁNDEZ (antes E.E. MUTABUTE)</li> <li>3. E.E. VICENTE GAUDENCIO GUILLÉN GUILLÉN (antes E.E. HORCAZ)</li> <li>4. E.E. FERMÍN ANTONIO RONDÓN (antes E.E. LOS AMARILLOS)</li> <li>5. E.E. LA JOYA</li> <li>6. E.I.E. CACIQUE GUAICAIPURO (antes E.I.E. SIMONCITO LOS AMARILLOS)</li> <li>7. AULA ANEXA A E. E. ESTADAL ELVA MENDEZ</li> <li>8. E.E. CHICHUY</li> <li>9. E.E. EL QUEBRADÓN</li> <li>10. E.E. LOS LLANITOS</li> <li>11. E.E. MOCOYON</li> <li>12. E.E. B. CASÉS</li> <li>13. E.E. B. LA HUERTA (SEDE)</li> <li>14. E.E. PUENTE VIEJO</li> <li>15. E. E. EL CUMBE (ANEXA A E.E. CHICHUY)</li> <li>16. E.E. SILVERIO MARQUEZ GUILLEN (antes E.E. LOS JOQUES)</li> <li>17. E.E. LUZ ELINA PEÑA (SEDE) (antes SABANETA)</li> <li>18. E.E. SAN ANTONIO</li> <li>19. E.E. GILBERTO MENDEZ GUTIERREZ (antes SAN PABLO ALTO)</li> <li>20. E.E. ISAURA ELENA LOBO MARQUEZ (antes E.E. LOS CUCCHARONES)</li> <li>21. E. E. ANGEL IGNACIO GUILLEN GUILLEN (antes E.E. SAN PABLO DEL ANÍS)</li> <li>22. E.E. EL CAMBUR</li> <li>23. E.E. AGUA LINDA</li> <li>24. E.E. SAN JUANITO</li> <li>25. E.E. EL RINCON</li> <li>26. E.E. EL VERDE</li> <li>27. E.E. EL REMOLINO</li> <li>28. E.E. EL GUAMO</li> <li>29. E.E. BELLA VISTA (SEDE)</li> <li>30. E.E. LOS UVITOS</li> <li>31. E.E. LOMA DE LA MORA</li> <li>32. E.E. LA CUCHILLA</li> <li>33. E.E. EL CACIQUE LA SABANA</li> <li>34. E.E. LA HUERTA DEL PICO</li> <li>35. E.E. LOS COLMENARES</li> <li>36. E.E. LA TRAMPA (SEDE)</li> <li>37. E.E. EL ESTANQUILLO</li> <li>38. E.E. BELÉN</li> <li>39. E.E. LOS CUROS</li> <li>40. E.E. LA SABANA</li> <li>41. E.E. EL COROZO</li> <li>42. E.E. QUEBRADA DEL LORO BAJO</li> <li>43. E.E. ANDRES BELLO (antes QUEBRADA DEL LORO ALTO)</li> <li>44. E.E. MOCOCHOPO</li> <li>45. E.E. SANTO DOMINGO (SEDE)</li> <li>46. E.E. LAS LABRANZAS</li> <li>47. E.E. EL HATO</li> <li>48. E.E. BOLERO</li> <li>49. E.E. EL CORRAL</li> <li>50. E.E. EL CACIQUE DE CAÑA BRAVA</li> <li>51. E.E. PUEBLO VIEJO</li> <li>52. E.E. LA VEGA</li> <li>53. E.E. JOSÉ ONORIO MOLINA ZERPA (E.E. EL RINCON DEL VERDAL)</li> <li>54. E.E. OLINTO FERNANDEZ ALBORNOZ (E.E. LA OVEJERA)</li> <li>55. E.E. TUCÓ</li> <li>56. E.E. RITA DE CASIA (E.E. MUCUSÚS) (SEDE)</li> <li>57. E.E. AURORA MÁRQUEZ (E.E. MOCHABÁ)</li> <li>58. E.E. MARÍA SANTOS ROJAS (E.E. EL CANEY)</li> <li>59. E.E. B. SAN ANTONIO DE CHIGUARÁ</li> </ol>
--------------------	--

	<p>60. E.E. OBISPO ARIAS          61. E.E. LA ALEGRÍA          62. E.E. FERMÍN TORO          63. E.E. LLANO EL ANÍS          64. E.E. LLANO SECO          65. C.E.E. FRANCISCO DE MIRANDA          66. E.E. LA CALERA          67. CENTRO MATERNAL HIPÓLITA BOLÍVAR (antes E.I.E. CENTRO MATERNAL LAS PULGUITAS)          68. CCAO LAGUNILLAS          69. CCAO CHIGUARA          70. CCAO SAN JUAN          71. SIMONCITO NIÑOS DE VENEZUELA (ANEXO A E.E. LA CALERA)</p>
MUNICIPIO TOVAR	<p>1. E. E. LA ARMENIA          2. E. E. EMERENCIANA MARQUEZ DE CONTRERAS (antes E. E. LOMA LARGA)          3. E. E. B. PROFESOR CIRO RAMIREZ (SEDE) (antes E.E.B. EL CACIQUE)          4. E.E. LLANO ALTO (Anexo a E.E. La Armenia)          5. E. E. LOMA DE LA VIRGEN          6. E. E. EL CARRIZAL PARTE BAJA          7. E. E. MARIA LUISA CACERES DIAZ (antes E. E. EL PARADERO)          8. E. E. SANTA BARBARA          9. E. E. EL TABACAL          10. E. E. BUSCATERA          11. E. E. MATÍAS CODINA          12. E. E. MONSEÑOR CHACÓN          13. E. E. DON TOMAS LABRADOR RAMIREZ          14. T.E.L.E. JUAN EDUARDO RAMIREZ ROA (CENTRO DE DESARROLLO HUMANO TOVAR)          15. PREESCOLAR NIÑITO JESUS          16. CENTRO EDUCATIVO MATERNAL LUZ MARINA CALDERON          17. CCAO NOHEMI HIGUERA DE GUZMAN          18. CCAO ANANIAS AVENDAÑO          19. CCAO ANA JULIA CONTRERAS DE RODRIGUEZ</p>
MUNICIPIO TULIO FEBRES CORDERO	<p>1. E. E. FILO NEGRO          2. E. E. MESA BONITA          3. E. I. E. LA COROMOTO          4. E. E. SANTO DOMINGO          5. E. E. LA LOMA          6. E. E. LAS MESAS          7. E. E. CACUTE          8. E. E. SANTA MARIA          9. E. E. LA FRÍA          10. E. E. B. MONTE AVENTINO (SEDE)          11. E. E. LA PUEBLITA          12. E. E. SAN JOSÉ ABAJO          13. E. E. SAN JOSÉ ARRIBA          14. E. E. LA ZANJITA          15. E. E. LA VICTORIA          16. E. E. PALMICHOSO          17. E. E. B. AGUA BLANCA          18. E. E. MUYAPÁ I          19. E. E. CAÑO DE AGUA          20. E. T. A. R. E. DON LUIS ZAMBRANO          21. C. C. A. O. NUEVA BOLIVIA          22. E. E. CAMPO LARA (ANEXO A E.E. AGUA BLANCA)</p>
MUNICIPIO ZEA	<p>1. E. E. LA VARITA          2. E. E. LA HONDA          3. E. E. LAS COCUIZAS (SEDE)          4. E. E. LAS MESAS (ZEA)</p>

- |                                 |
|---------------------------------|
| 5. E. E. EL BLANQUISCÁL         |
| 6. E. E. SAN ANTONIO ALTO (ZEA) |
| 7. E. E. SAN ANTONIO BAJO (ZEA) |
| 8. E. E. B. RAFAEL RONDÓN PEÑA  |
| 9. CENTRO MATERNAL TUCUSITOS    |

Fuente. Dirección Estatal del Poder Popular de Educación, (2020)

En síntesis, la administración de instituciones educativas adscritas al ente regional corresponde a:

<b>Instituciones que atienden el Nivel de Educación Inicial en Maternal:</b>	<b>44</b>
<b>Instituciones que atienden el Nivel de Educación Inicial en Preescolar:</b>	<b>419</b>
<b>Instituciones que atienden el Nivel de Educación Primaria:</b>	<b>539</b>
<b>Instituciones que atienden el Nivel de Educación Media General y Técnica:</b>	<b>25</b>
<b>Centro de Capacitación de Artes y Oficios (Modalidad Educación de Adultos):</b>	<b>44</b>
<b>Talleres de Educación laboral Especial (Modalidad Educación Especial):</b>	<b>5</b>
<b>Total de Instituciones Educativas (algunas atiendan varios niveles):</b>	<b>643</b>

### ***Referencias Bibliográficas:***

Asamblea Nacional Constituyente (1999). Constitución de la República Bolivariana de Venezuela. Gaceta Oficial N° 36860

Asamblea Nacional de la República Bolivariana de Venezuela (2009). Ley Orgánica de Educación. Gaceta Oficial N° 5929

Reig, Alejandro (2007). Vivencias de las identidades regionales, etnicidad y espacio cultural. En La geografía histórica del poblamiento territorial venezolano. Tomo 8. Caracas: Fundación Empresas Polar.