

ESTUDIO XILOLOGICO DEL GENERO EUPHRONIA

Narcisana Espinoza de Pernia

Universidad de Los Andes

Facultad de Ciencias Forestales

Laboratorio de Anatomía de Maderas

Mérida - Venezuela

Madera de color castaño claro con tonalidades grisáceas, olor y sabor no distintivos, dura y pesada, textura mediana, grano recto, lustre mediano.

Anillos de crecimiento demarcados, observables a simple vista. Porosidad difusa. Poros pequeños a medianos de 60 μ a 125 μ , predominando los mayores de 75 μ . Numerosos de 10 a más de 20 poros por mm². En su mayoría solitarios sin contenido, la disposición es irregular sin embargo observa una ligera tendencia a la disposición diagonal con respecto a los radios. La longitud de los elementos vasculares varía de 0,1 a 0,46. Presentan perforaciones simples, punteaduras intervasculares alternas pequeñas aproximadamente de 4 μ .

Parénquima paratraqueal aliforme, aliforme confluyente, también se observa la presencia de bandas de 2 a 5 células de ancho, goma presente, la longitud de las series es de 7 a 12 células de largo. Parénquima terminal no distinguible.

Radios uniseriados y biseriados, heterocelulares tipo II y tipo III. Altura de los radios de 0,1 a 0,6 mm con 2 células a 15 células de altos. Presentan goma. Punteaduras radiovasculares más grandes que las intervasculares de 5 μ .

Fibrotraqueidas de paredes gruesas no septadas. Conductos gomíferos ausentes y floema incluso ausente.

Material estudiado:

Euphronia guianensis MB: 125-981 y 126-981
X5259 y X5260

Euphronia acuminatissima Stermark MB: 6532
X5318

Incluida fotografías:

La A y B corresponde a *Euphronia guianensis*

La C corresponde a *Euphronia acuminatissima*.

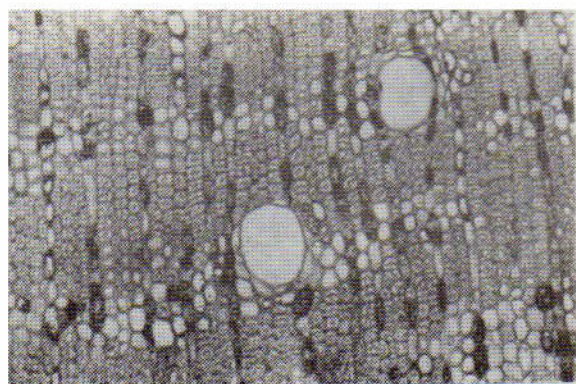
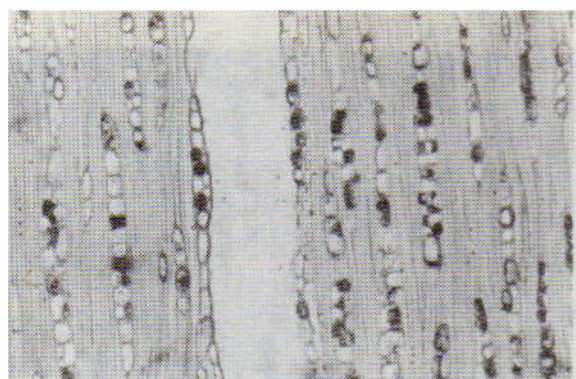
DIFERENCIAS DE EUPHRONIA Y VOCHYSIACEA

EUPHRONIA

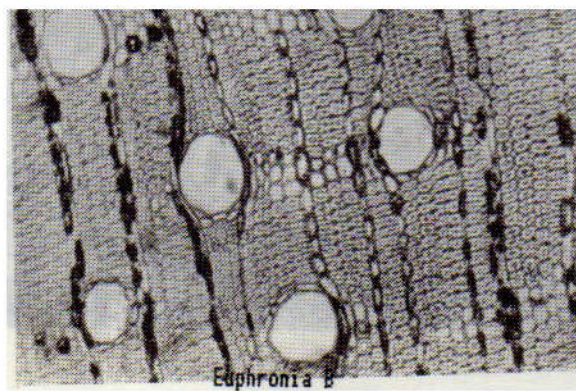
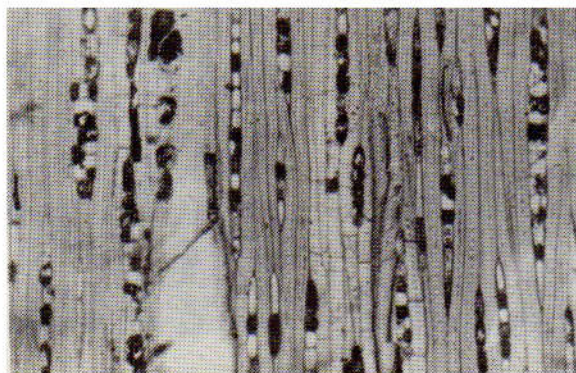
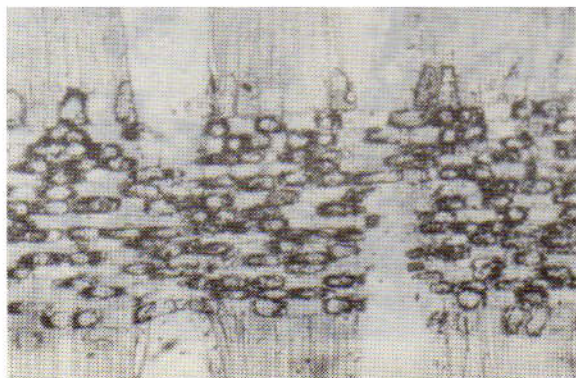
VOCHYSIACEAE

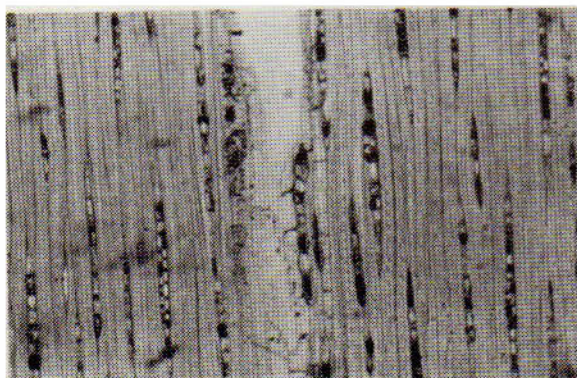
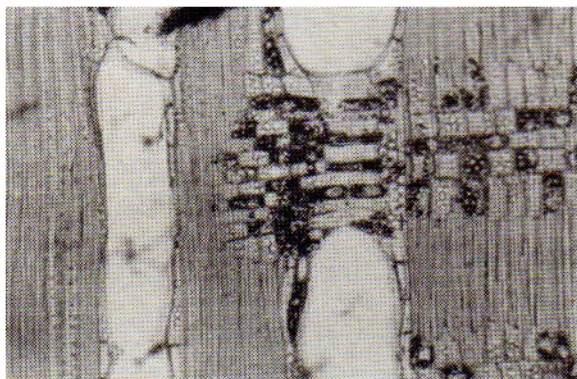
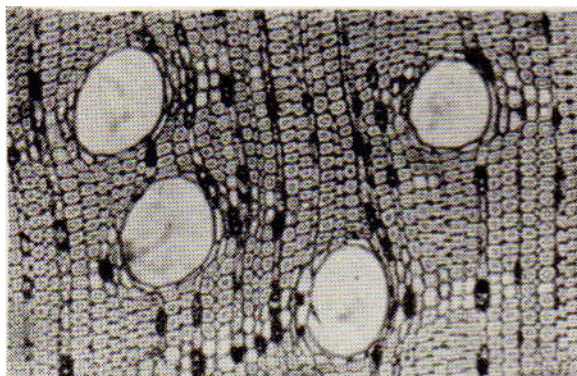
- | | |
|--|--|
| <p>1. Anillos de crecimiento presentes observables a simple vista.</p> <p>2. Poros pequeños a medianos numerosos.</p> <p>3. Punteaduras intervasculares alternas alternas pequeñas no ornadas.</p> <p>4. Radios heterocelulares pequeños y medianos de 2 a 10 cél. de altos - 2 a 10 cél. de altos biseriados tipo II y tipo III.</p> <p>5. Fibras de paredes gruesas septadas.</p> <p>6. Conductos gomíferos longitudinales ausentes.</p> <p>7. Floema incluso ausente.</p> | <p>Anillos de crecimiento presentes o ausentes.</p> <p>Poros medianos a grandes poco numerosos.</p> <p>Punteaduras intervasculares medianas ornadas.</p> <p>Radios homocelulares y heterocelulares altos de 50 a 100 cél. altos y multiseriados de dos tamaños de 3 a 8 cél. ancho.</p> <p>Fibras de paredes delgadas, ocasionalmente septadas.</p> <p>Conductos gomíferos longitudinales presentes.</p> <p>Floema incluso presente en <i>Erisaea</i> y <i>Gualea</i>.</p> |
|--|--|

NOTA: Los caracteres de las Vochysiaceae fueron tomadas de Record and Hess.



Euphorbia A





Euphorbia C